

ご利用案内

開館時間

6:00から24:00まで



正面玄関は24:00～6:00の間、施錠されています。
開館時間以外でのご利用を希望される方は、フロントまでご連絡ください。

チェック・イン

14:00から



チェック・インは14時からとなります。
フロントにてお手続きの後、お部屋の鍵をお渡します。
ご精算は、チェック・アウトの際(後払い)でお願いしております。
**※身体障害者手帳・宿泊補助券などの割引サービスを利用される方は、
チェック・イン時にご提示ください。**

外出



外出の際は、お部屋の鍵をフロントにお預けください。
お出かけ、お戻りは上記、開館時間内をお願いいたします。

チェック・アウト

11:00まで



チェック・アウトは11時までとなります。
フロントにお部屋の鍵を返却した上で、ご精算をお願いします。
お支払いは現金の他、クレジットカード(VISA・NICOS)のご利用も可能です。
個別での精算はご遠慮ください。

フロント(内線9)

7:00から23:00まで



宿泊受付、ご精算、各種ご案内を承ります。
タクシーのご予約、宅急便の受付、備品の貸し出しなども行っております。

大浴場・露天風呂

13:00から24:00まで

5:00から10:00まで



体調のすぐれない方、飲酒後、及び、深夜お一人でのご入浴はお控えください。
上記の時間以外は、清掃作業中のためご利用いただけません。
タオル類はお部屋にございます。各自、浴場へお持ちください。
尚、入浴中、お部屋の鍵をフロントにてお預かりいたしますので、ご活用ください。
※衣類の取り違いには十分ご注意ください。

箱根つつじ荘では、大浴場、露天風呂の浴槽内清掃を毎日行っております。(24:00～5:00)
清掃後、源泉のみで浴槽を満たすには時間がかかるため、最初に満水になるまでは加水をしています。
その後は、源泉供給のみのかけ流しとなります。

ご利用案内

お食事



夕食、朝食、昼食ともに地下1階「大広間」でのお召上がりとなります。
夕食、朝食は宿泊料金の中に含まれております。
昼食のみ、当日10:00までのご予約制で、料金は別途いただきます。
**お食事のお部屋への持ち帰りは、保健所の指導により、固く禁じられて
おりますので、皆様のご協力をお願いいたします。**



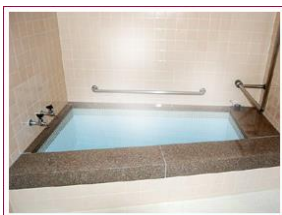
夕食	18:00	から	20:00	まで
朝食	7:30	から	9:00	まで
昼食	12:00	から	14:00	まで



※夕食はご希望により、開始時間を遅らせることができます。
ただし、終了時間(20:00)の延長はできませんので、ご了承ください。
※朝食は開始時間を7:30と8:00からお選びいただけます。
※夕食時の特別料理(一品料理)のお申し込みは当日16:30までです。

家族風呂

12:00から21:00まで



宿泊棟の各階にございます。(全室、完全バリアフリーです。)
ご利用の際はフロント(内線9)までお申し付けください。
家族風呂は温泉ではありません。あらかじめご了承ください。

カラオケルーム「ざ・いろり」

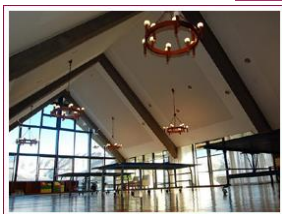
9:00から24:00まで



カラオケは1曲100円の料金制です。
ご予約が必要になりますのでフロントにお問合せ下さい(内線9番)
また、飲み物、軽食などの営業はございませんので、自動販売機をご利用ください。
※室内は禁煙です。

娯楽室

7:00から22:00まで



卓球・輪投げ・キッズコーナーなどが無料でお楽しみいただけます。
また、フロントにてヨガマットの貸し出しも行っておりますのでご利用ください。
卓球のラケットとピンポン球はフロントにて貸出しています。

マッサージチェア コーナー

5:00から24:00まで



マッサージチェア・足ツボ・腰マッサージャーが無料でご利用いただけます。
※長時間の独占使用は他のお客様のご迷惑となりますのでお控えください。

ご利用案内

売店

7:00から22:00まで

箱根・小田原の名産や朝食でご提供している山海の珍味、衣料品、箱根つつじ荘オリジナルの商品、おつまみなど、多数取り揃えております。

お支払いは現金の他、クレジットカード(VISA・NICOS)のご利用や、チェック・アウト時にまとめてご精算する“お部屋付け”も可能です。

※21:00～22:00まではお部屋付けのみとなります。



ロビー

6:00から22:00消灯

明星ヶ岳を一望できる三角屋根のゆったりとしたスペースです。

新聞(日経・朝日・日刊スポーツ)・本・漫画などの閲覧コーナーもございます。



ロビー 喫茶コーナー

9:00から21:00まで

(ラストオーダー20:45まで)

お飲み物・あんみつ・トーストなどがございます。

フロントにお申し付けください。

※ロビー・客室でお召し上がりいただけます。



ランドリールーム

8:00から20:00まで

洗濯機・乾燥機とも無料にてご利用いただけます。

洗剤はフロントにて販売しております。(1パック ¥50)



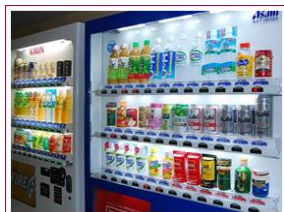
自動販売機・製氷機・冷水機

24時間

宿泊棟各階、及び、1階自動販売機コーナー、地下1階大浴場前にございます。

牛乳や乳性飲料は、地下1階のパック飲料自動販売機よりお求めください。

製氷機・冷水機は1階自動販売機コーナーにございます。



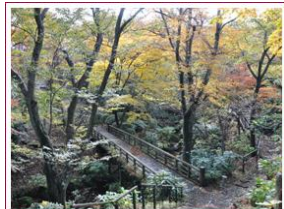
庭園

夏期 6:00 から日没まで

箱根つつじ荘自慢の、野趣あふれる庭園をお楽しみください。

庭園内は性質上、道が悪く、また、滑りやすい個所などがございます。

散策は、必ずご自身の靴で行かれますよう、お願いいたします。



屋上

6:00から18:00まで

箱根外輪山の雄大な山々が一望できます。晴れた日には、相模湾や富士山もご覧いただけます。(雨天時や強風時は閉鎖しております)

館内用スリッパではなく、ご自身の靴で行かれますよう、お願いいたします。

